



DURA

Dubrovačka razvojna agencija
Dubrovnik Development Agency

Branitelja Dubrovnik 15, 20000 Dubrovnik, W: www.dura.hr E: info@dura.hr T: 020 638 236 F: 020 638 237

Brojač posjetitelja u dubrovačkim muzejima

Brojač posjetitelja u dubrovačkim muzejima zamišljen je kao alat koji će prikupljati podatke o stvarnom broju ljudi u muzejima, kao i o trendovima kretanja tog broja u različitim dijelovima dana.

Sustav se sastoji od kamera za brojanje koje su postavljene na svim ulazima/izlazima iz muzeja.

Podaci prikupljeni s kamera ažuriraju se u realnom vremenu.

Sustav je usklađen sa GDPR uredbom za zaštitu podataka Europskog parlamenta i Vijeća.

Kamera ima ugrađen procesorski sklop koji prerađuje sliku na licu mjesta i na Internet poslužitelj šalje samo broj (broj ljudi koji ulaze i izlaze iz muzeja). Ova tehnologija osigurava visoku razinu sigurnosti i privatnosti, dok istovremeno omogućuje precizno praćenje broja posjetitelja.

Nadalje, sustav će biti nadograđen dodatnom funkcionalnošću koja će omogućiti integraciju s Dubrovnik Pass sustavom. Ova nadogradnja omogućit će posjetiteljima rezervaciju vremenskih slotova putem Dubrovnik Pass platforme, što će im omogućiti posjet muzejima izvan najvećih gužvi. Ova nadogradnja ne samo da će rasteretiti muzeje, već će i unaprijediti iskustvo posjetitelja nudeći im priliku za uživanje u muzejskim eksponatima u mirnijem okruženju, bez gužvi.

Sustav se planira implementirati u sljedeće muzeje

1. Kulturno-povijesni muzej (2 kamere)
2. Pomorski muzej (1 kamera)
3. Arheološki muzej (1 kamera)
4. Etnografski muzej (1 kamera)
5. Prirodoslovni muzej Dubrovnik (1 kamera)
6. Umjetnička Galerija (1 kamera)
7. Galerija Dulčić Masle Punitika (2 kamere)
8. Atelijer Punitika (1 kamera)
9. Dom Marina Držića (1 kamera)
10. Muzej domovinskog rata (1 kamera)
11. Spomen soba dubrovačkih branitelja (1 kamera)

Prema planu predviđena je instalacija 13 kamera na 11 lokacija. Ovisno o lokaciji instalirati će se jedna ili dvije kamere - ovisno o broju ulaza/izlaza.

Osim kamere do lokacije instalacije potrebno je dovesti i UTP mrežni kabel.

Na pojedine lokacije, prema potrebi, bit će za kameru napravljeno posebno kućište.



DURA

Dubrovačka razvojna agencija
Dubrovnik Development Agency

Branitelja Dubrovnik 15, 20000 Dubrovnik, W: www.dura.hr E: info@dura.hr T: 020 638 236 F: 020 638 237

Specifikacije uređaja i način instalacije

Predložena kamera za instalaciju ima dimenzije 168 mm × 61 mm × 36 mm.

Kamera je u bijeloj boji kako bi se što bolje uklopila u interijere.

Kamera se mora instalirati okomito na područje u kojem se broje posjetitelji.

Slika 1-4. Prikaz testne kamere iz različitih perspektiva





DURA

Dubrovačka razvojna agencija
Dubrovnik Development Agency

Branitelja Dubrovnik 15, 20000 Dubrovnik, W: www.dura.hr E: info@dura.hr T: 020 638 236 F: 020 638 237

1. Kulturno-povijesni muzej (Pred Dvorom 3, Dubrovnik)

Opis lokacije

Kulturno povijesni muzej (Knežev dvor) osim ulaza ima i odvojeni izlaz (kroz suvenirnicu). Prijedlog je postavljanje dvije kamere. Jednu na ulaz, a drugu na izlaz kako bi se u svakom trenutku imao precizan podatak o trenutnom broju ljudi u muzeju

Predložena lokacija za instalaciju kamere:

Kulturno-povijesni muzej - ULAZ

Predlaže se instalacija poviše ulaza/prolaza u „Zlatnu sobu“ (materijal podloge - beton). Kamera bi se postavila na postojeću plohu, pored senzora za vatrodjavu.

Slika 5. Prikaz prolaza u „Zlatnu sobu“





DURA

Dubrovačka razvojna agencija
Dubrovnik Development Agency

Branitelja Dubrovnik 15, 20000 Dubrovnik, W: www.dura.hr E: info@dura.hr T: 020 638 236 F: 020 638 237

Slika 6. Predložena lokacija za instalaciju kamere označena crvenom točkom.





DURA

Dubrovačka razvojna agencija
Dubrovnik Development Agency

Branitelja Dubrovnik 15, 20000 Dubrovnik, W: www.dura.hr E: info@dura.hr T: 020 638 236 F: 020 638 237

Kulturno-povijesni muzej - IZLAZ

Kamera bi se postavila na gipsani strop prije izlaznih vrata.

Slika 7. Prikaz lokacije kamere na izlazu iz Kneževog dvora





DURA

Dubrovačka razvojna agencija
Dubrovnik Development Agency

Branitelja Dubrovnik 15, 20000 Dubrovnik, W: www.dura.hr E: info@dura.hr T: 020 638 236 F: 020 638 237

Slika 8. Predložena lokacija za instalaciju kamere označena crvenom točkom.





DURA

Dubrovačka razvojna agencija
Dubrovnik Development Agency

Branitelja Dubrovnik 15, 20000 Dubrovnik, W: www.dura.hr E: info@dura.hr T: 020 638 236 F: 020 638 237

2. Pomorski muzej (Tvrđava Sv. Ivana, Dubrovnik)

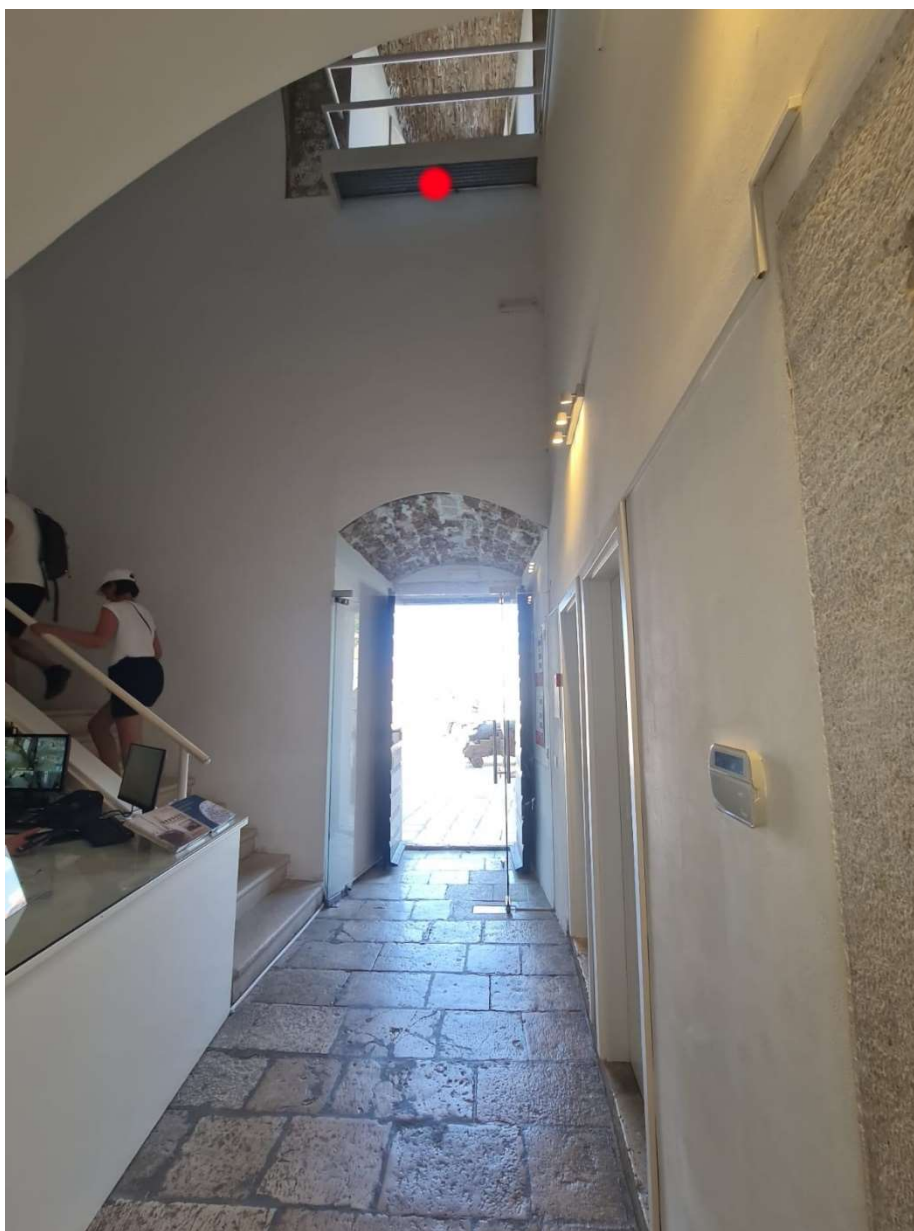
Opis lokacije

Pomorski muzej Dubrovnik ima jedan ulaz. Prijedlog je postavljanje jedne kamere.

Predložena lokacija za instalaciju kamere:

Kamera bi se postavila na metalnu rešetku iznad glavnog ulaza.

Slika 9. Predložena lokacija za instalaciju kamere označena crvenom točkom.





DURA

Dubrovačka razvojna agencija
Dubrovnik Development Agency

Branitelja Dubrovnik 15, 20000 Dubrovnik, W: www.dura.hr E: info@dura.hr T: 020 638 236 F: 020 638 237

3. Arheološki muzej (Paska Miličevića 1, Dubrovnik)

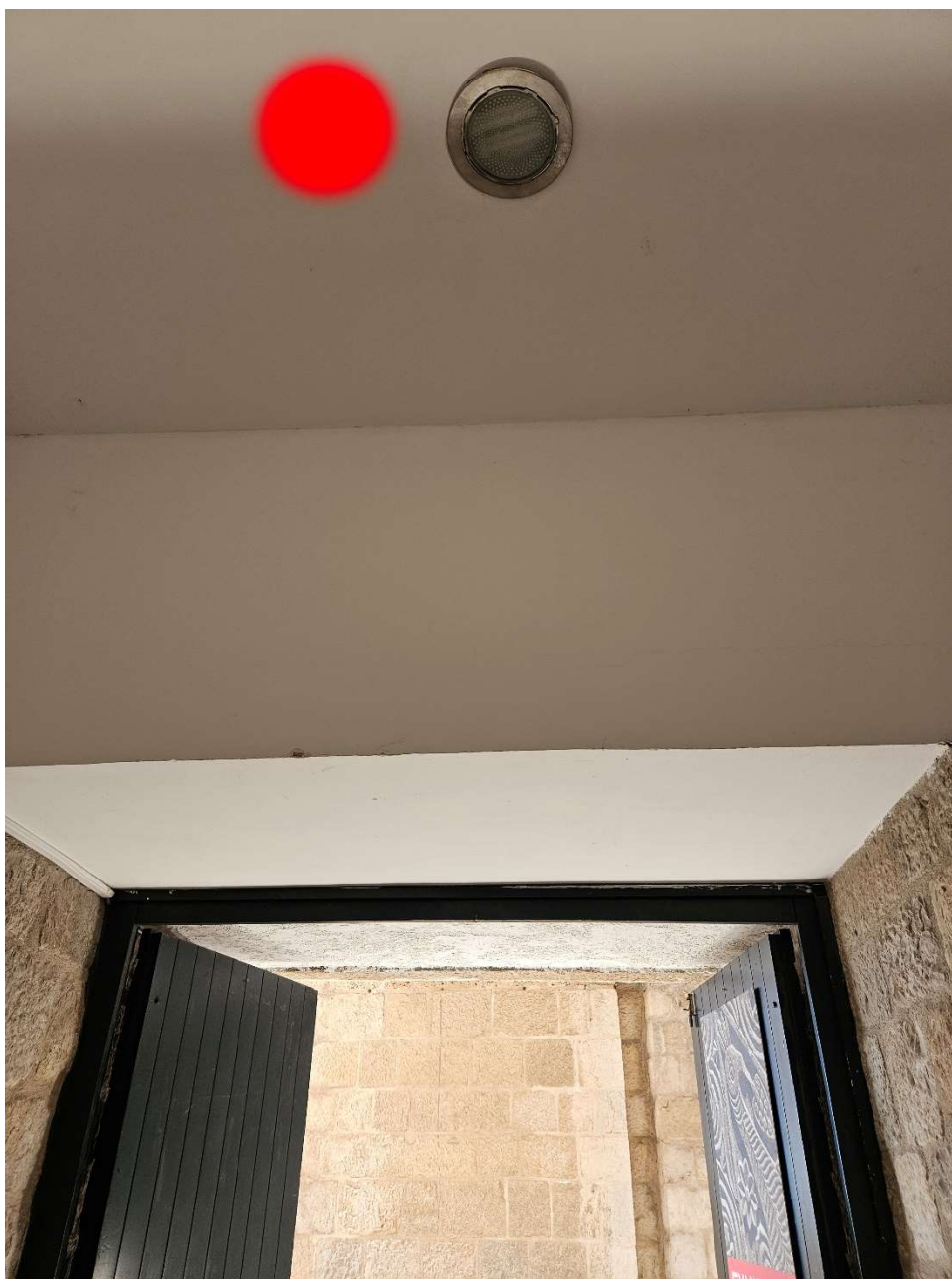
Opis lokacije

Arheološki muzej ima jedan ulaz. Prijedlog je postavljanje jedne kamere.

Predložena lokacija za instalaciju kamere:

Kamera bi se postavila na gipsanu podlogu iznad glavnog ulaza..

Slika 10. Predložena lokacija za instalaciju kamere označena crvenom točkom.





DURA

Dubrovačka razvojna agencija
Dubrovnik Development Agency

Branitelja Dubrovnik 15, 20000 Dubrovnik, W: www.dura.hr E: info@dura.hr T: 020 638 236 F: 020 638 237

4. Etnografski muzej (Od Rupa 3, Dubrovnik)

Opis lokacije

Etnografski muzej Dubrovnik ima jedan ulaz. Prijedlog je postavljanje jedne kamere.

Predložena lokacija za instalaciju kamere:

Kamera bi se postavila na prozor iznad ulaznih vrata u muzej. Kamera bi se postavila iznad glavnog ulaza. Izradilo bi se kućište u odgovarajućoj boji i pričvrstilo bi se na drveni nadvratnik.

Slika 11. Predložena lokacija za instalaciju kamere označena crvenom točkom.





DURA

Dubrovačka razvojna agencija
Dubrovnik Development Agency

Branitelja Dubrovnik 15, 20000 Dubrovnik, W: www.dura.hr E: info@dura.hr T: 020 638 236 F: 020 638 237

5. Prirodoslovni muzej Dubrovnik (Androvićeva 1, Dubrovnik)

Opis lokacije

Prirodoslovni muzej Dubrovnik ima jedan ulaz. Prijedlog je postavljanje jedne kamere.

Predložena lokacija za instalaciju kamere:

Kamera bi se postavila iznad ulaznih vrata u samu palaču (materijal podloge - beton).

Slika 12. Predložena lokacija za instalaciju kamere označena crvenom točkom.





DURA

Dubrovačka razvojna agencija
Dubrovnik Development Agency

Branitelja Dubrovnik 15, 20000 Dubrovnik, W: www.dura.hr E: info@dura.hr T: 020 638 236 F: 020 638 237

Slika 13. Predložena lokacija iz drugog kuta. Lokacija za instalaciju kamere označena crvenom točkom.





DURA

Dubrovačka razvojna agencija
Dubrovnik Development Agency

Branitelja Dubrovnik 15, 20000 Dubrovnik, W: www.dura.hr E: info@dura.hr T: 020 638 236 F: 020 638 237

6. Umjetnička Galerija (Put Frana Supila 23, Dubrovnik)

Opis lokacije

Umjetnička galerija Dubrovnik ima jedan ulaz. Prijedlog je postavljanje jedne kamere.

Predložena lokacija za instalaciju kamere:

Kamera bi se postavila iznad glavnog ulaza. Izradilo bi se kućište u boji vrata i pričvrstilo bi se na drveni nadvratnik.

Slika 14. Predložena lokacija za instalaciju kamere





DURA

Dubrovačka razvojna agencija
Dubrovnik Development Agency

Branitelja Dubrovnik 15, 20000 Dubrovnik, W: www.dura.hr E: info@dura.hr T: 020 638 236 F: 020 638 237

7. Galerija Dulčić Masle Punitika (Poljana Marina Držića 1, Dubrovnik)

Opis lokacije

Galerija Dulčić Masle Punitika osim glavnog ulaza ima i dodatni ulaz sa gradskih zidina. Prijedlog je postavljanje dvije kamere (na oba ulaza) kako bi se u svakom trenutku imao precizan podatak o trenutnom broju ljudi u muzeju.

Predložena lokacija za instalaciju kamere:

Galerija Dulčić Masle Punitika – ULAZ 1

Kamera bi se postavila na gipsani strop iza ulaznih vrata.

Slika 15. Prikaz lokacije kamere na ulazu 1 u Galeriju Dulčić Masle Punitika.





DURA

Dubrovačka razvojna agencija
Dubrovnik Development Agency

Branitelja Dubrovnik 15, 20000 Dubrovnik, W: www.dura.hr E: info@dura.hr T: 020 638 236 F: 020 638 237

Galerija Dulčić Masle Punitika – ULAZ 2 (ulaz sa gradskih zidina)

Kamera bi se postavila na gipsani strop iza ulaznih vrata.

Slika 16. Prikaz lokacije kamere na ulazu 2 u Galeriju Dulčić Masle Punitika.





DURA

Dubrovačka razvojna agencija
Dubrovnik Development Agency

Branitelja Dubrovnik 15, 20000 Dubrovnik, W: www.dura.hr E: info@dura.hr T: 020 638 236 F: 020 638 237

8. Atelijer Pulitika (Tvrđava Sv.Ivana, Dubrovnik)

Opis lokacije

Atelijer Pulitika ima jedan ulaz. Prijedlog je postavljanje jedne kamere smještene u posebno izrađeno kućište u bijeloj boji.

Predložena lokacija za instalaciju kamere:

Kamera bi se postavila na betonsku podlogu iznad glavnog ulaza. Izradilo bi se kućište u bijeloj boji i pričvrstilo bi se na podlogu.

Slika 17. Predložena lokacija za instalaciju kamere označena crvenom točkom.





DURA

Dubrovačka razvojna agencija
Dubrovnik Development Agency

Branitelja Dubrovnik 15, 20000 Dubrovnik, W: www.dura.hr E: info@dura.hr T: 020 638 236 F: 020 638 237

9. Dom Marina Držića (Široka 7, Dubrovnik)

Opis lokacije

Dom Marina Držića ima jedan ulaz. Prijedlog je postavljanje jedne kamere.

Predložena lokacija za instalaciju kamere:

Kamera bi se postavila iznad stepeništa koje vodi do postava Doma (na prvom katu). Kamera bi se postavila sa donje strane stepenica koje vode na drugi kat.

Slika 18. Predložena lokacija za instalaciju kamere označena crvenom točkom.





DURA

Dubrovačka razvojna agencija
Dubrovnik Development Agency

Branitelja Dubrovnik 15, 20000 Dubrovnik, W: www.dura.hr E: info@dura.hr T: 020 638 236 F: 020 638 237

10. Muzej domovinskog rata (Tvrđava Imperijal na Srđu, Dubrovnik)

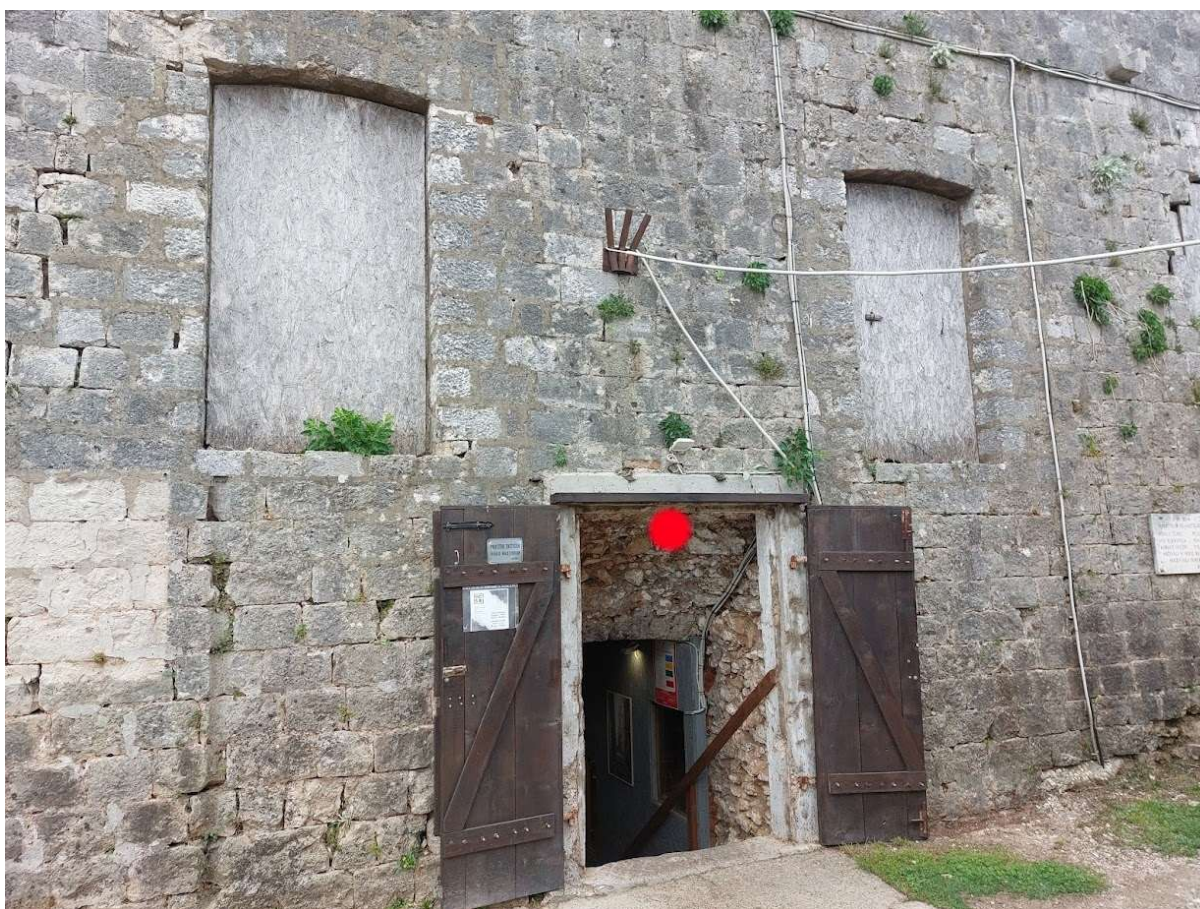
Opis lokacije

Muzej domovinskog rata ima jedan ulaz. Prijedlog je postavljanje jedne kamere.

Predložena lokacija za instalaciju kamere:

Kamera bi se postavila na strop, iza ulaznih vrata, iznad stepeništa koje vodi do biljetarnice muzeja

Slika 19. Predložena lokacija za instalaciju kamere označena crvenom točkom.





DURA

Dubrovačka razvojna agencija
Dubrovnik Development Agency

Branitelja Dubrovnik 15, 20000 Dubrovnik, W: www.dura.hr E: info@dura.hr T: 020 638 236 F: 020 638 237

11. Spomen soba dubrovačkih branitelja (Palača Sponza, Dubrovnik)

Opis lokacije

Spomen soba dubrovačkih branitelja ima jedan ulaz. Prijedlog je postavljanje jedne kamere.

Predložena lokacija za instalaciju kamere:

Kamera bi se postavila na betonsku podlogu iznad glavnog ulaza/izlaza (ispod oznake za izlaz). Izradilo bi se kućište u bijeloj boji i pričvrstilo bi se na podlogu.

Slika 20. Predložena lokacija za instalaciju kamere označena crvenom točkom.

